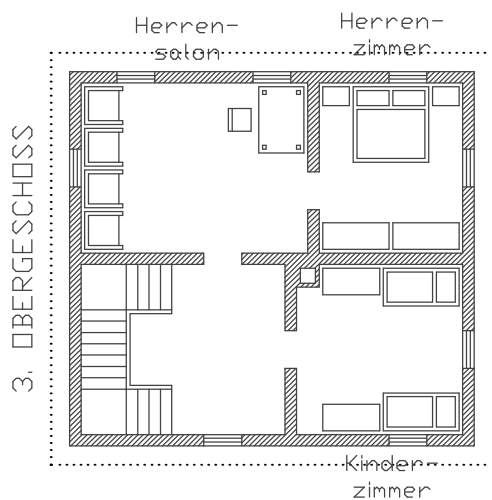
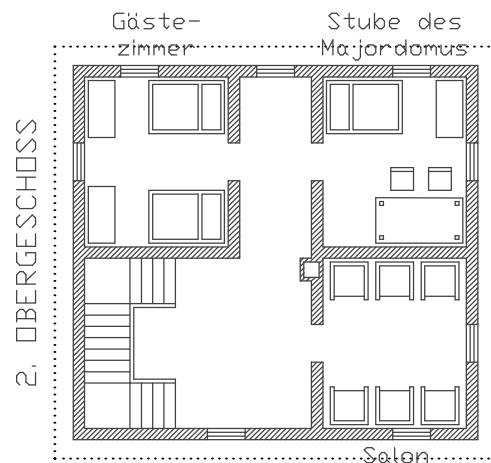
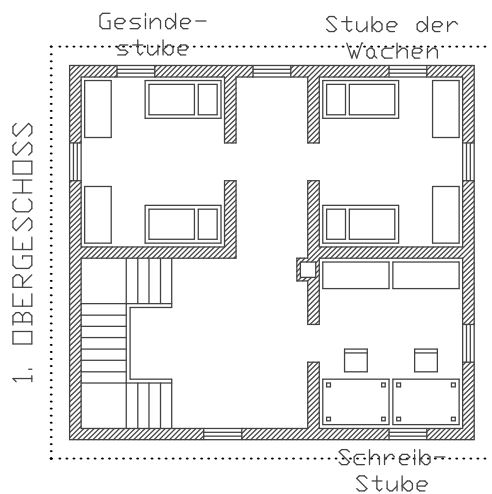
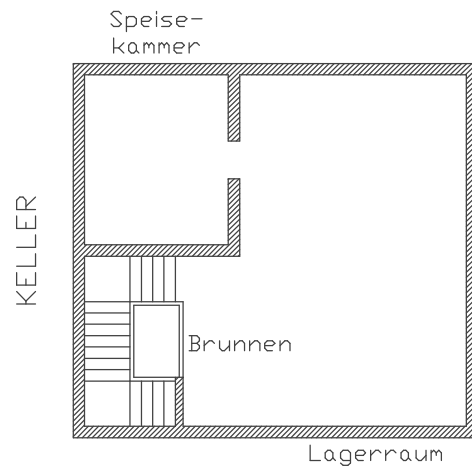
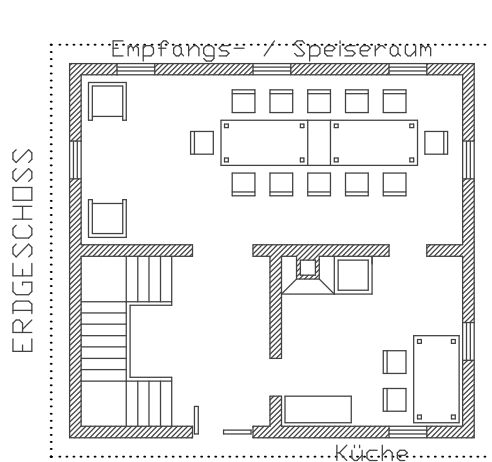


DAS HAUPTHAUS DES BARONS VON EBERSKÖJE



Das Dach des Hauses ist ein Flachdach. Es ist über die Treppe erreichbar und hat ein 1 Schritt hohes Geländer. Der Keller unter dem Haus wird als Vorratskammer genutzt (hier ist auch ein Brunnen).

