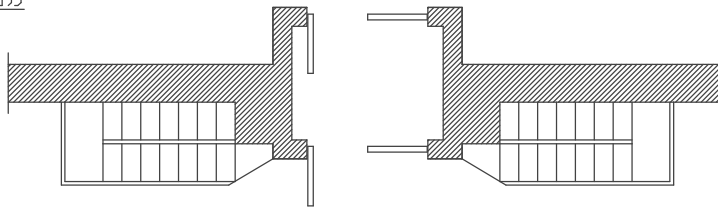
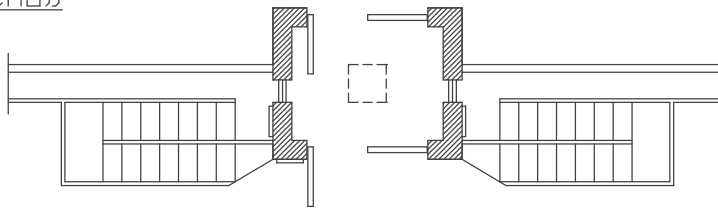


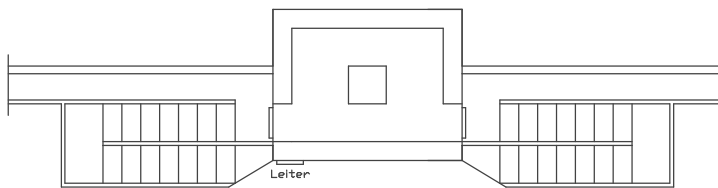
TORHAUS
ERDGESCHOß



ÜBERDGESCHOß



DACH

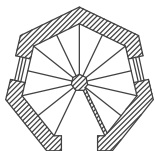


5 SCHRITT

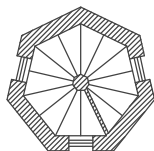


STERNENTURM (mit 113 Stufen)

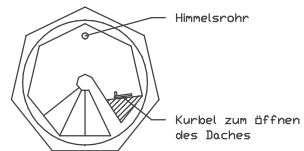
ERDGESCHOß



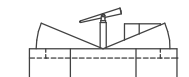
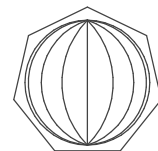
TREPPENHAUS
ETAGEN 1-7



PLATTFORM
mit offenen Dachelementen



KUPFERDACH
mit geschlossenen Dachelementen



Geländerhöhe
auf der Platt-
form nur 15 Finger

5 SCHRITT

